

## 100 ANOS DA REPRESA DA GUARAPIRANGA: LIÇÕES E DESAFIOS

Organizadores:

Dr. Carlos Eduardo de Mattos Bicudo

Dra. Denise de Campos Bicudo

A Represa Guarapiranga com 108 anos de existência é um dos mananciais públicos da Região Metropolitana de São Paulo – RMSPP responsável pelo abastecimento de água para 5,8 milhões de habitantes.



Represa da Guarapiranga na divisa dos municípios de São Paulo e Itapeverica da Serra atravessada pelo Rodoanel Mário Covas.

O déficit hídrico social e a vulnerabilidade hídrico-climática recém-revelados para a metrópole paulistana demonstram o grande valor da Guarapiranga como fonte estratégica de recursos hídricos para a população e as atividades econômicas que na RMSP se destacam em dinamismo no cenário brasileiro. Tão importante é sua existência que obras imediatas para aumento do volume de captação estão previstas pela SABESP.

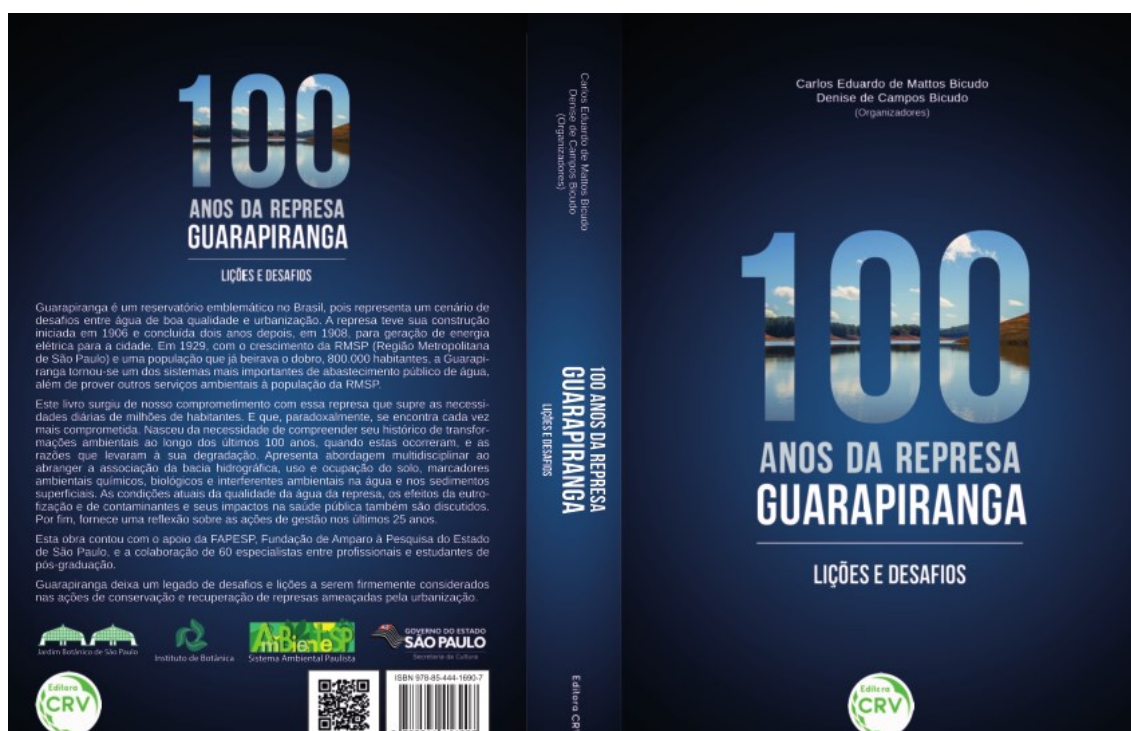
A construção da Represa Guarapiranga concluída em 1909 encontrava uma população paulistana com 240 mil habitantes que em nada se compara com os atuais 10 milhões de habitantes da cidade de São Paulo.



Imagem Ikonos do Jardim Ângela, Município de São Paulo.

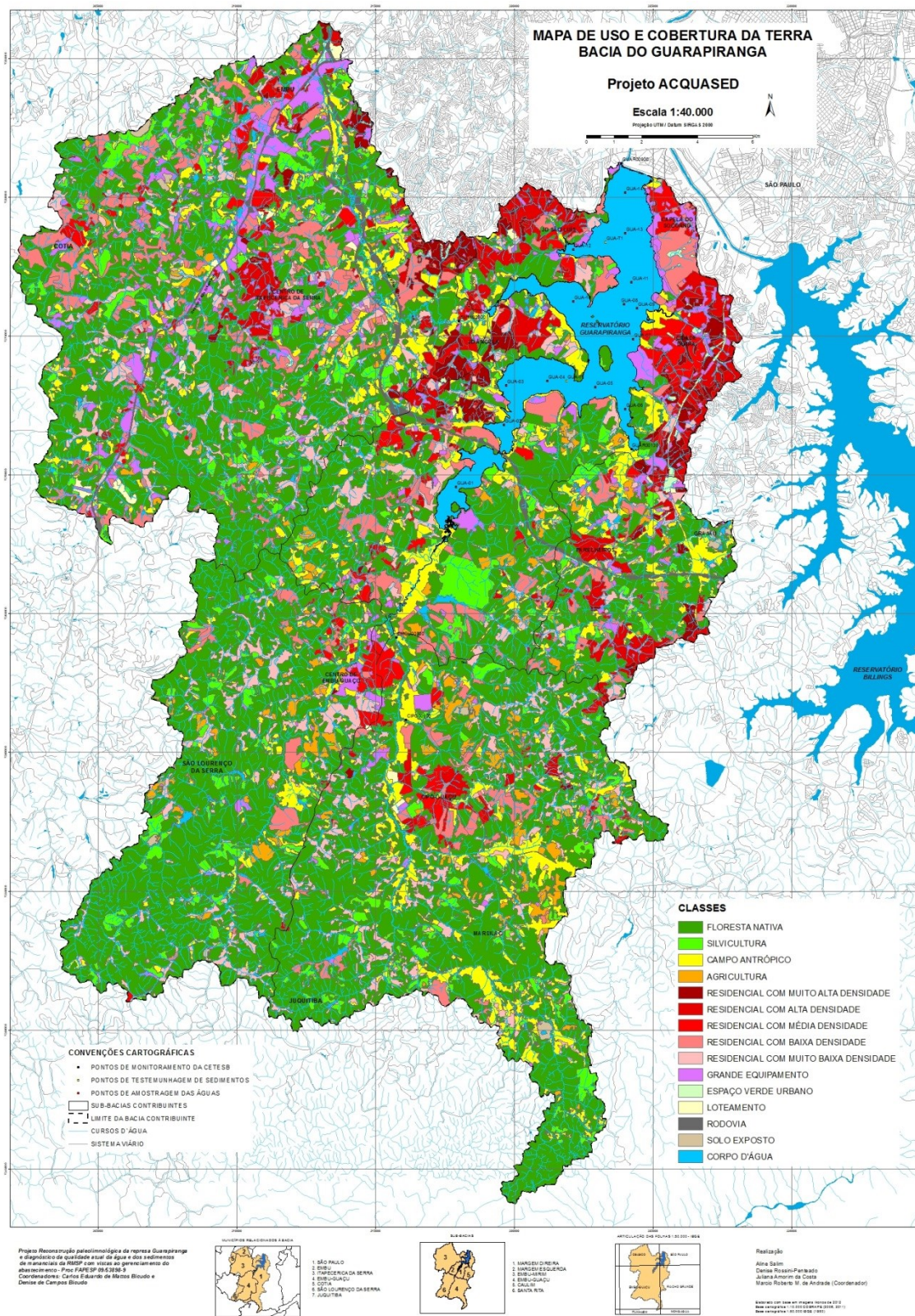
Na época de sua formação a bacia de contribuição da represa apresentava uma paisagem rural que pouco a pouco foi se urbanizando a reboque de um processo territorial dinâmico e intenso de ocupação da terra. Este fenômeno acarretou profundas alterações no ecossistema aquático que veio promover uma profunda deterioração da qualidade das águas de forma realmente preocupante.

O Livro 100 ANOS DA REPRESA GUARAPIRANGA: Lições e Desafios, apresenta os resultados de estudos realizados em colaboração com mais de 60 pesquisadores que revelaram diversos aspectos da evolução na qualidade das águas desde a início da formação da represa até tempos atuais.



O livro é resultado de estudos promovidos no âmbito de um projeto FAPESP coordenado pelo Dr. Carlos Eduardo de Mattos Bicudo e Dra. Denise de Campos Bicudo, voltado para a *reconstrução paleolimnológica da represa Guarapiranga e o diagnóstico qualidade atual da água e dos sedimentos de mananciais da RMSP com vistas ao gerenciamento do abastecimento* (Projeto ACQUASED).

Neste projeto o mapeamento de cobertura e uso da terra foi coordenado pelo pesquisador Marcio Andrade que em equipe analisou o processo evolutivo nos últimos 30 anos por meio de técnicas de sensoriamento remoto, produzindo um Mapa de Cobertura e Uso da Terra com alta resolução espacial. Esses dados permitiram a identificação de fontes de poluição em cada sub-bacia da área de contribuição do reservatório que foram correlacionadas com parâmetros limnológicos de amostras de água e de sedimentos do fundo do reservatório. As informações geradas fundamentaram a realização de estudos avançados que ampliaram a compreensão dos processos deposição, ciclagem de nutrientes e eutrofização na represa ao longo de sua história.



Mapa de Uso e Cobertura da Terra da Bacia do Reservatório Guarapiranga.

Os trabalhos do grupo de pesquisadores do ACQUASED têm manifestando resultados significativos em políticas públicas alcançando o principal objetivo da pesquisa científica que é possibilitar transformações na sociedade.

O Mapa de Uso da Terra da Bacia da Guarapiranga na escala 1:40.000 está disponível para download no link.....