

## EXPANSÃO DO ATENDIMENTO OPERACIONAL DO 4º BATALHÃO DE BOMBEIROS MILITAR (4º BBM) DE MINAS GERAIS ATRAVÉS DE POSTOS AVANÇADOS INTEGRADOS COM O SAMU E DEFESA CIVIL MUNICIPAL ESTABELECIDO UMA GESTÃO EM REDE PARA REDUÇÃO DE ACIDENTES E DESASTRES

Autor: Alexandre Humia Casarim – Major do CBMMG

### Introdução:

O convênio entre o 4º BBM e o SAMU/CISDESTE – Consórcio Intermunicipal de Saúde da Região Sudeste, ambos com as sedes localizadas na cidade de Juiz de Fora – MG, e atendimento na região, permitiu a integração dos serviços nas mesmas bases operacionais. Posteriormente ocorreu a inserção de algumas Defesas Civas Municipais, fomentando parceria, reuniões e treinamentos entre as três instituições. O estudo é compreendido nos 90 municípios de responsabilidade do 4º BBM.

### Objetivo:

Demonstrar que a expansão operacional do 4º BBM através de postos avançados integrados ao SAMU e Defesa Civil Municipal pode tornar possível uma gestão em rede de mitigação e resposta a acidentes e desastres.

### Metodologia:

Pesquisa qualitativa da história e normas do Corpo de Bombeiros Militar de Minas Gerais (CBMMG), do SAMU e da Defesa Civil sendo órgãos afins com atribuições de prevenção, preparação e respostas a acidentes e desastres. Gestão em rede abordada no modelo de governança em rede de segurança pública em Minas Gerais. Pesquisa quantitativa dos registros de ocorrências atendidas pelas três instituições. Estudo de caso confrontando a teoria com fatos e dados reais.



Figura 1: Fotos de ocorrências antigas atendidas pelo CBMMG. Fonte: História do Centenário Bombeiro Militar de Minas Gerais. Disponível em <https://www.youtube.com/watch?v=byUsk-LtinY>

Figura 2: Fotos de treinamento ministrado pelo 4º BBM para Defesas Civas Municipais e de mapeamento de áreas de risco com a Universidade Federal de Juiz de Fora. Fonte: 4 BBM/B3, 2014 e [www.facebook.com/Bombeiro-Militar-Juiz-de-Fora](http://www.facebook.com/Bombeiro-Militar-Juiz-de-Fora), 2016.



Figura 3: Fotos nas bases operacionais em treinamentos e ocorrências integradas. Fonte: [www.facebook.com/Bombeiro-Militar-Juiz-de-Fora](http://www.facebook.com/Bombeiro-Militar-Juiz-de-Fora), 2015/2016.



Figura 4: Foto de treinamento de Resposta a Desastres ministrado pelo 4º BBM a integrantes do Bombeiro Militar, Exército, Polícia Militar, SAMU e Defesa Civil. Fonte: [www.facebook.com/Bombeiro-Militar-Juiz-de-Fora](http://www.facebook.com/Bombeiro-Militar-Juiz-de-Fora), 2016.

### Resultados e Discussão:

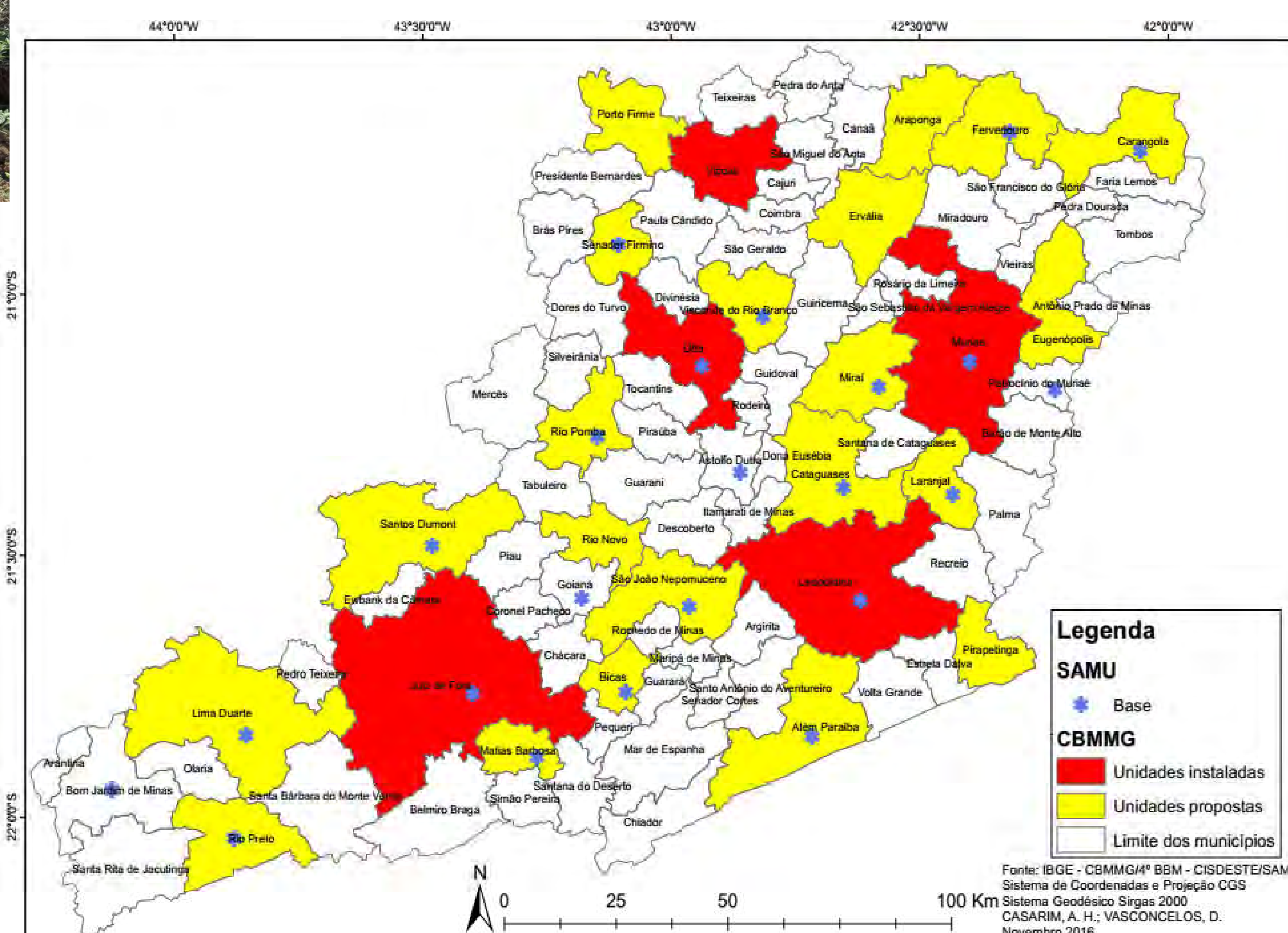
Nos 90 municípios da área do 4º BBM, o SAMU está em 23 municípios, a Defesa Civil está ativa em 34 e o Bombeiro Militar está em apenas 5. Neste mister, construiu-se uma proposta de expansão operacional do 4º BBM em 21 municípios, através de parâmetros populacionais, tempo, distância e acesso entre municípios.

Conclui-se que a expansão operacional do 4º BBM integrada ao SAMU e a Defesa Civil Municipal é uma alternativa para o CBMMG atender diretamente uma maior população viabilizando uma gestão em rede de mitigação e resposta a acidentes e desastres.

Tabela 1: Proposta com parâmetros de Expansão do 4º BBM

Municípios	Aspectos considerados					
	População	Tempo	Distância	Acesso	Base SAMU	Compdec
1 Juiz de Fora (BBM)	516.247				2 USA e 6 USB	ativa
2 Chácara	2.792	46 min	28,6 Km	MG 353		
3 Lima Duarte (PA)	16.149	1 h 2 min	64,0 Km	BR 267	USA e USB	ativa
4 Olaria	1.976	18 min	19,5 Km	BR 267		
5 Pedro Teixeira	1.785	32 min	31,3 Km	BR 267 e MG 135		
6 Bom Jardim de Minas	6.501	41 min	53,5 Km	BR 267	USB	
7 Arantina	2.823	47 min	61,0 Km	BR 267		ativa
8 Rio Preto (PA)	5.292	1 h 36 min	82,8 Km	MG 353	USB	
9 Santa Rita de Jacutinga	4.993	50 min	40,8 Km	RJ 151		
10 Santa Bárbara do Monte Verde	2.788	30 min	24,8 Km	MG 353		
11 Matias Barbosa (PA)	13.435	27 min	19,7 Km	BR 267	USB	ativa
12 Belmiro Braga	3.403	53 min	46,4 Km	BR 040 e Rod.Pres.Itamar Franco		
13 Santana do Deserto	3.860	31 min	28,3 Km	BR 040		ativa
14 Simão Pereira	2.537	17 min	13,9 Km	BR 040 e LMG 874		
15 Chiador	2.785	1 h 5 min	62,0 Km	BR 040		
16 Bicas (PA)	13.653	43 min	39,1 Km	BR 267	USB	ativa
17 Guarará	3.929	11 min	5,2 Km	BR 267		
18 Maripá de Minas	2.788	18 min	16,4 Km	BR 267		

Figura 5: Mapa de expansão operacional do 4º BBM



Trabalho de Conclusão de Curso apresentado à Academia de Bombeiros Militar de Minas Gerais, em parceria com a Escola de Governo Professor Paulo Neves de Carvalho, como requisito parcial para obtenção do título de Especialista em Gestão Estratégica de Políticas Públicas, em 05 de dezembro de 2016.  
Orientador: Prof. Ms. Paulo Frederico Hald Madsen - Fundação João Pinheiro