

Workshop BRAHVE, 06 a 08 de junho de 2017

Utilização dos Alertas do CEMADEN como subsídio para a atuação do SUS na gestão do risco de desastres

Ministério da Saúde

Secretaria de Vigilância em Saúde

Departamento de Vigilância em Saúde Ambiental e Saúde do Trabalhador

Coordenação Geral de Vigilância em Saúde Ambiental

São José dos Campos/SP, 07 de junho de 2017.



MINISTÉRIO
DA SAÚDE



www.saude.gov.br/svs

ESTRUTURA DA APRESENTAÇÃO

1 Programa Vigidesastres

2 Objetivo

3 Alertas do CEMADEN como subsídio para a atuação do SUS

4 Considerações Finais

**PROGRAMA NACIONAL DE VIGILÂNCIA EM SAÚDE DOS
RISCOS ASSOCIADOS AOS DESASTRES**

VIGIDESASTRES

O objetivo do Vigidesastres é desenvolver um conjunto de *ações a serem adotadas continuamente* pelas autoridades de saúde pública para:

- *Reduzir a exposição da população e dos profissionais de saúde* aos riscos de desastres.
- *Reduzir doenças e agravos* decorrentes dos desastres.
- Reduzir os *danos* à *infraestrutura de saúde*.

Modelo de atuação: Gestão do risco



Responsabilidade do SUS

Compete à SVS *coordenar a preparação e resposta das ações de vigilância em saúde*, nas ESP de importância nacional e internacional, bem como *Cooperar com Estados, Distrito Federal e Municípios na resposta a essas emergências*

(Portaria MS nº 1.378/2013)



Atuação em Emergência em Saúde Pública



Maximizar a *eficiência e a eficácia da preparação e da capacidade de resposta da SVS* para fazer frente às emergências em saúde pública, coordenando os recursos federais em **apoio aos estados e aos municípios**.

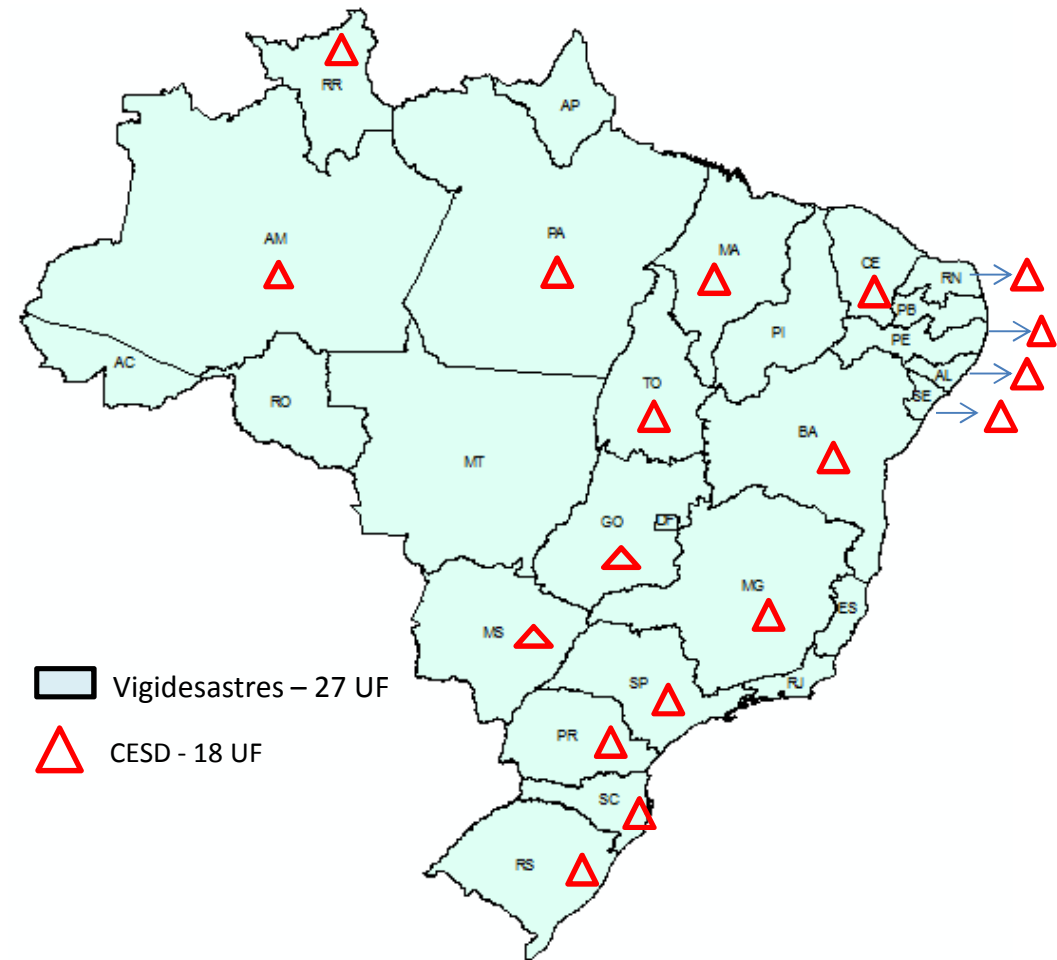
Atuação em Emergência em Saúde Pública

Planos de Contingência

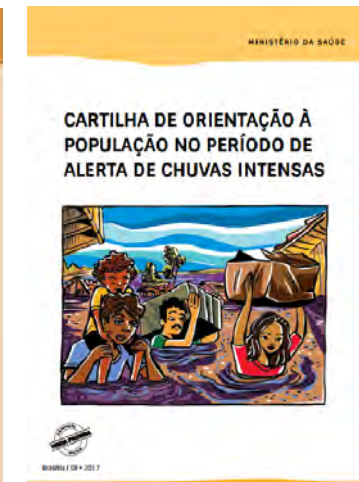


Comitê Estadual de Saúde em Desastres - CESD

- *Objetivo de Organizar e orientar a atuação do Setor Saúde, na esfera estadual do SUS, na prevenção, preparação e resposta aos desastres.*
- Composto por todos os setores da saúde envolvidos na preparação e resposta a desastres.



Orientação e Comunicação



Kits de Medicamentos e Insumos Estratégicos

Portaria MS nº 2.365/2012

- *Define a composição do Kit de medicamentos e insumos estratégicos a ser encaminhado pelo MS para assistência farmacêutica às UF atingidas por desastres de origem natural e define os respectivos fluxos de solicitação e envio.*
 - ✓ Atende até **500 pessoas** desabrigadas e desalojadas por **três meses**.
 - ✓ 30 itens de **medicamentos** e 18 itens de **insumos estratégicos**



❖ **20 Kits montados permanentemente**

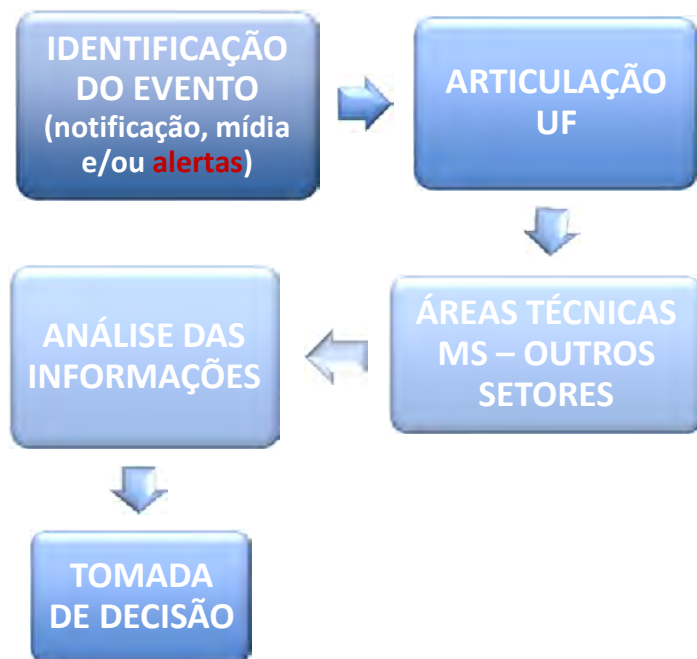
Apresentar a relevância dos Alertas do Centro Nacional de Monitoramento e Alertas de Desastres Naturais – CEMADEN como *subsídio para as ações do Sistema Único de Saúde – SUS em Emergência em Saúde Pública por desastres.*



Alertas do CEMADEN como subsídio para a atuação do SUS

Alertas do CEMADEN como subsídio para a atuação do SUS

Monitoramento e comunicação do risco



ALERTA

ALERTA N°	ABERTO EM	ATUALIZADO EM	MUNICÍPIO	UF
1083/2017 (Atualização 1)	23/05/2017 07h31	23/05/2017 10h16	ARACAJU	SE

TIPO DE EVENTO/NÍVEL: INUNDAÇÃO / **ALTO**

ALERTA

ALERTA N°	ABERTO EM	ATUALIZADO EM	MUNICÍPIO	UF
1051/2017 (Atualização 2)	17/05/2017 08h41	20/05/2017 15h49	SALVADOR	BA

TIPO DE EVENTO/NÍVEL: MOVIMENTOS DE MASSA / **MODERADO**

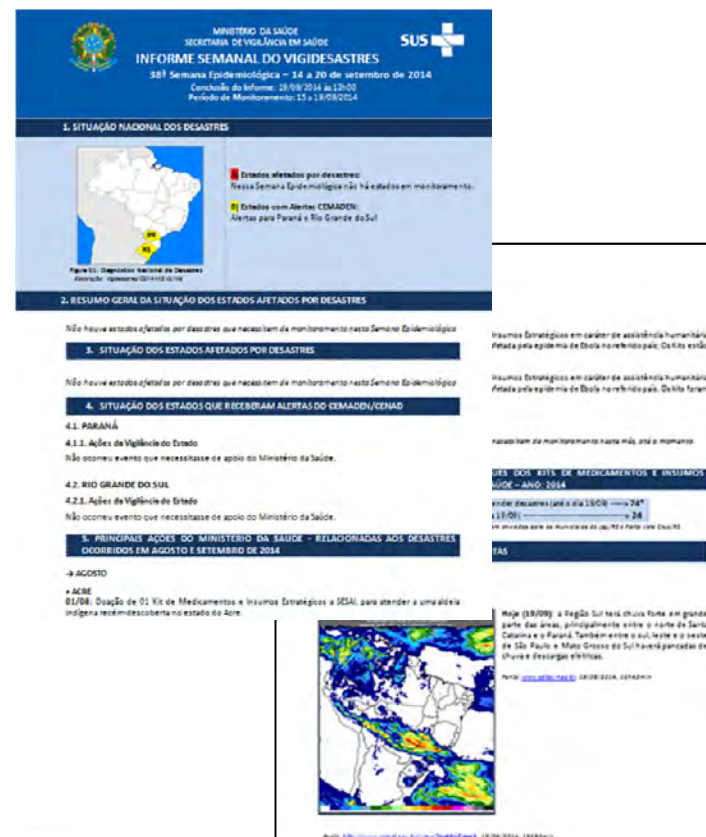
- Monitoramento (cessar do risco)
 - ✓ Apoio técnico;
 - ✓ Recursos adicionais (materiais, humanos e financeiros) – kits de medicamentos e insumos estratégicos e laboratório móvel;
 - ✓ Material de orientação/educação em saúde.

Alertas do CEMADEN como subsídio para a atuação do SUS

Monitoramento e comunicação do risco

Informe Semanal

- Acompanhamento regular da ocorrência de desastres;
- Apoio às UF e Municípios;
- Consolidação de informações;



CONSIDERAÇÕES FINAIS

- Atuação oportuna do SUS – subsídios: prevenção, preparação e resposta;
- Fortalecimento da articulação inter e intrassetorial;
- Identificação de áreas de risco; ASS
- Comunicação de risco e educação em saúde;

Redução dos impactos à Saúde Pública



MAIORES INFORMAÇÕES

SVS

Vigidesastres



A ocorrência de um desastre provoca a interrupção do funcionamento normal de uma comunidade ou sociedade. Pode suscitar perdas humanas, além de importantes perdas materiais, econômicas ou ambientais, excedendo a capacidade da comunidade ou sociedade afetada em fazer frente à situação utilizando seus próprios recursos. A sua ocorrência está diretamente ligada às condições de riscos existentes em uma localidade.

Cada desastre é único, e têm efeitos diferentes, uma vez que cada região afetada apresenta condições sociais, econômicas, políticas, geográficas e sanitárias particulares. Conhecer esses riscos e as peculiaridades da região possibilita priorizar a adoção de medidas preventivas e de preparação, minimizando os impactos dos desastres sobre a população.

[Leia +](#)

Vigidesastres
Kits de Medicamentos e insumos estratégicos
Orientações para situações de desastres (Cartilhas e Spots)
Rompimento da barragem em Mariana (MG) – Orientações
Normas Legais
Contatos

Desastres de Origem Natural

[+ Leia Mais](#)

Mudanças Climáticas

[+ Leia Mais](#)

Desastres de Origem Tecnológica

[+ Leia Mais](#)

Emergência em Saúde Pública por Desastres

[+ Leia Mais](#)



Obrigado!

Rodrigo Matias de Sousa Resende

rodrigo.resende@saude.gov.br

+55 61 3315-3871

Demais autores

Carla Ribeiro

Daniela Buosi Rohlfs

Daniel Cobucci de Oliveira

Eliane Lima e Silva

www.saude.gov.br/svs

Disque Saúde - 136

Disque Notifica

0800-644-6645

notifica@saude.gov.br

www.saude.gov.br/combateaedes



MINISTÉRIO
DA SAÚDE

