

Dados sobre desastres: a importância para a pesquisa e gestão do risco

Cap. Dr. Eduardo Gomes Pinheiro
Diretor do CEPED/PR

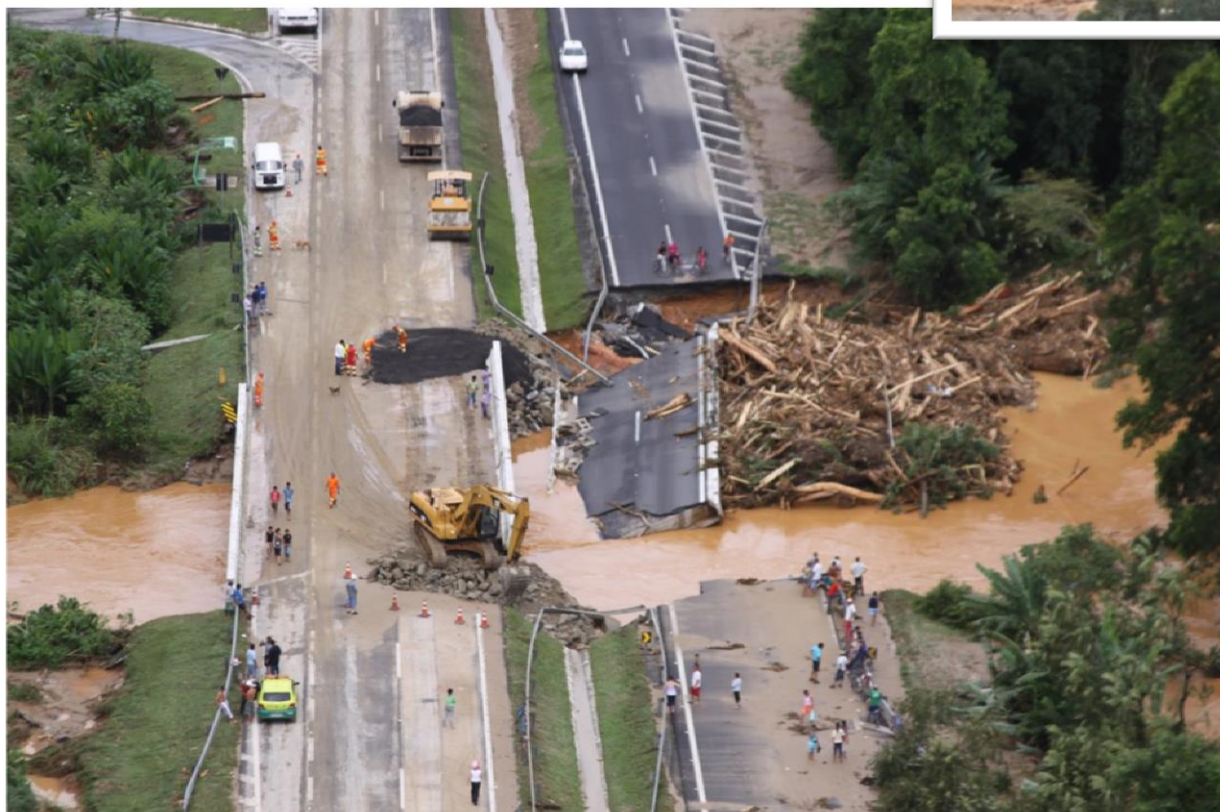


Desastre – Águas de Março

11/03/2011

Litoral do Paraná





**2 municípios SE
2 municípios ECP**

398mm/72h

Metodologia de Avaliação de Danos adotada

AVADAN – Relatório de Avaliação de Danos

Prazo para apuração: 120 horas

Total apurado utilizando-se a metodologia praticada à época:

R\$ 89 milhões



Dimensões dos danos e
prejuízos que caracterizam
um desastre

Considerações sobre o enquadramento do que seria um desastre

5. Causas e efeitos do desastre

Descrição do evento e das suas características

VENDAVAL DE MAIS DE 100 KM/H COM DURAÇÃO MEDIA DE 5 MINUTOS. SEGUIDO DE CHUVA DE 25.8 MM(SIMEPAR),

5. Causas e efeitos do desastre

Descrição do evento e das suas características

Chuvas com longa duração com aproximadamente 119 mm num período de 24 horas e aumento considerável do nível do rio em 3,26 m no período de 24 horas.

5. Causas e efeitos do desastre

Descrição do evento e das suas características

Fortes chuvas na região serrana possivelmente tenham motivado o acúmulo de águas pluviais no Rio Pequeno, localizado nessa região. Ressaltamos que o nível do Rio não subiu significativamente, contudo, a área afetada se trata de área de invasão sendo que residências foram instaladas imediatamente às margens do Rio.

Qual a tendência predominante?

Estudo comparativo realizado para analisar o mesmo evento utilizando-se a metodologia *Damage and Loss Assessment - DaLA*

Essa metodologia foi desenvolvida em 1972 pela CEPAL – Comissão Econômica para a América Latina e Caribe.

O resultado completo e detalhado desse trabalho está disponível num dos capítulos da publicação:

Construindo um Estado Resiliente: o modelo paranaense para a gestão de riscos de desastres (CEPED/PR e Banco Mundial, 2017)

Disponível em www.ceped.gov.br em publicações.

SETOR	TOTAL R\$	IMPACTO R\$		PROPRIEDADE R\$		%
		Dano (afetação em ativos)	Perdas (variação de receitas e prejuízos)	Pública Privada	Privada	
TOTAIS	210,853,625	158,565,922	52,287,702	79,757,353	131,096,272	100.0%
Infraestrutura	129,294,868	91,740,930	37,553,938	60,577,956	68,716,912	61.3%
Transporte	107,627,832	86,415,044	21,212,788	47,668,691	59,959,140	51,0%
Portos	15,616,438	0	15,616,438	7,808,219	7,808,219	7,4%
Água e Saneamento	4,151,493	3,743,634	407,859	4,151,493	0	2,0%
Energia	1,899,105	1,582,252	316,853	949,553	949,553	0,9%
Setores Sociais	51,560,930	50,261,992	1,298,938	7,561,630	43,999,300	24.5%
Habitacões	45,288,589	43,999,300	1,289,289	1,289,289	43,999,300	21,5%
Saúde	1,608,242	2,687,710	9,649	2,697,359	0	1,3%
Educação	1,608,242	1,608,242	0	1,608,242	0	0,8%
Cultura	1,966,740	1,966,740	0	1,966,740	0	0,9%
Setores de Produção	18,380,060	9,063,000	9,317,060	0	18,380,060	8,7%
Agricultura	9,063,000	9,063,000	0	0	9,063,000	4,3%
Pesca	5,666,660	0	5,666,660	0	5,666,660	2,7%
Turismo	3,650,400	0	3,650,400	0	3,650,400	1,7%
Melo ambiente	11,617,766	7,500,000	4,117,766	11,617,766	0	5,5%
Áreas protegidas	11,617,766	7,500,000	4,117,766	11,617,766	0	5,5%

O novo valor apurado com a adoção da metodologia DaLA foi de R\$ 210,8 mi (+ 136,9%)

Análise comparativa



....

Setor Privado
131,096271,99
62%

Setor Público
79,757,352,74
38%

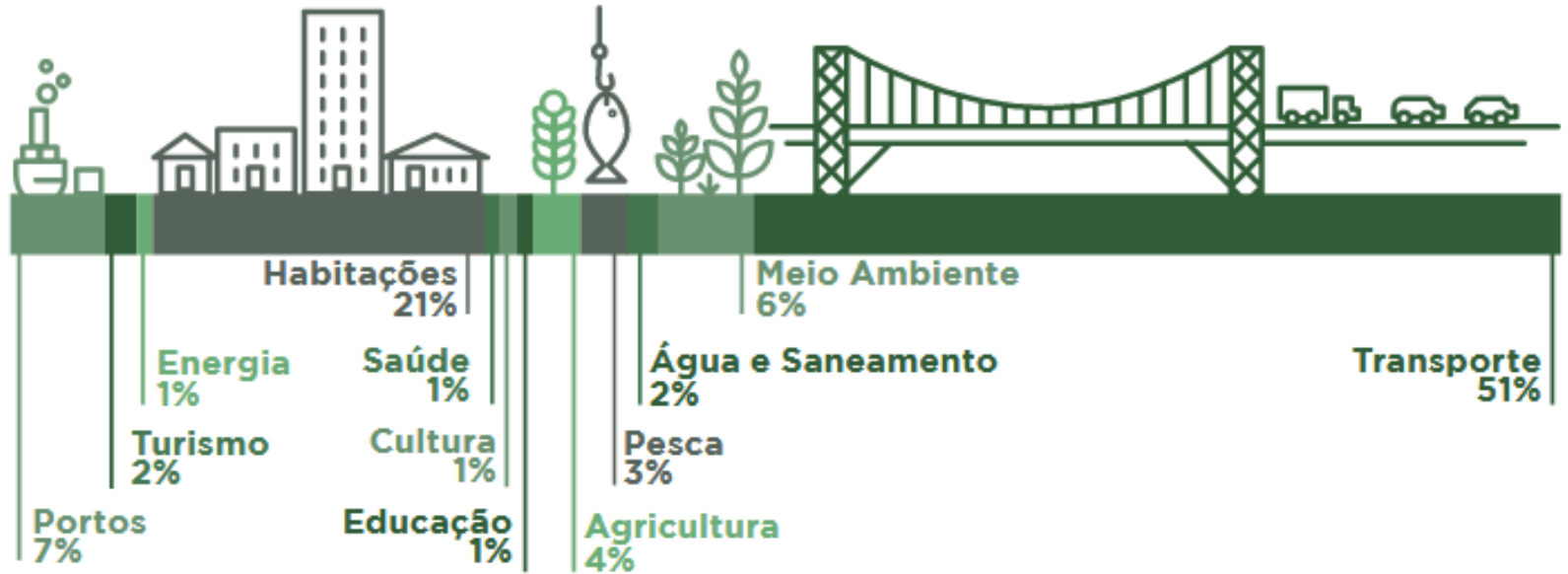
Comparação entre perdas e danos – setor público e privado

Análise comparativa



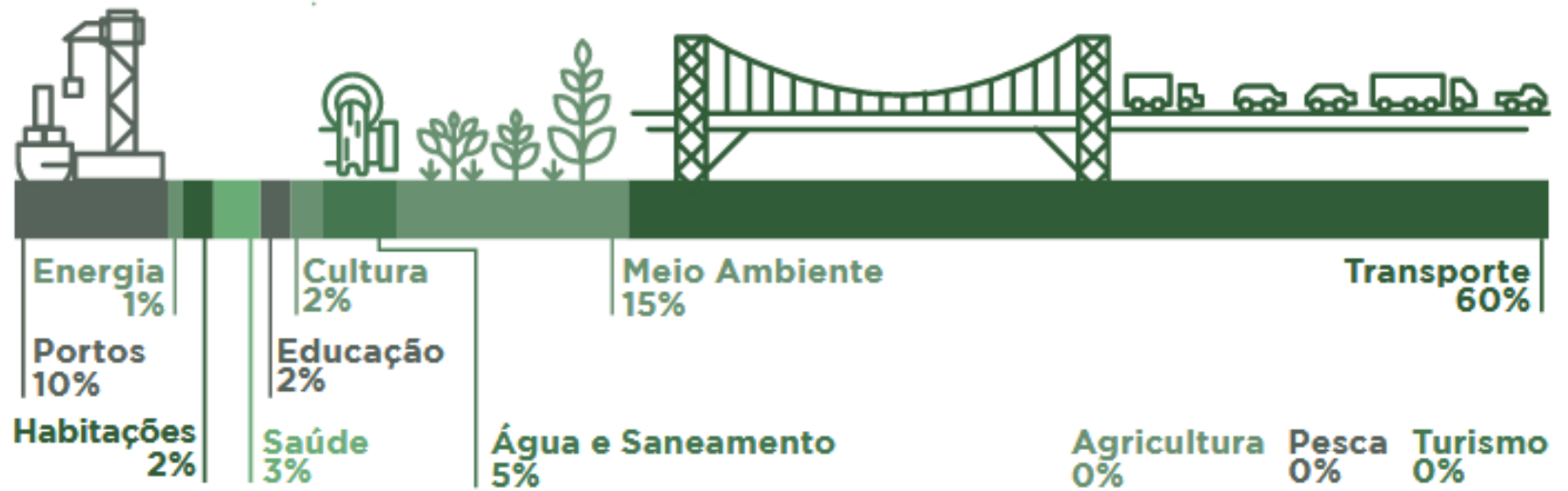
Danos e perdas – grandes setores

Análise comparativa



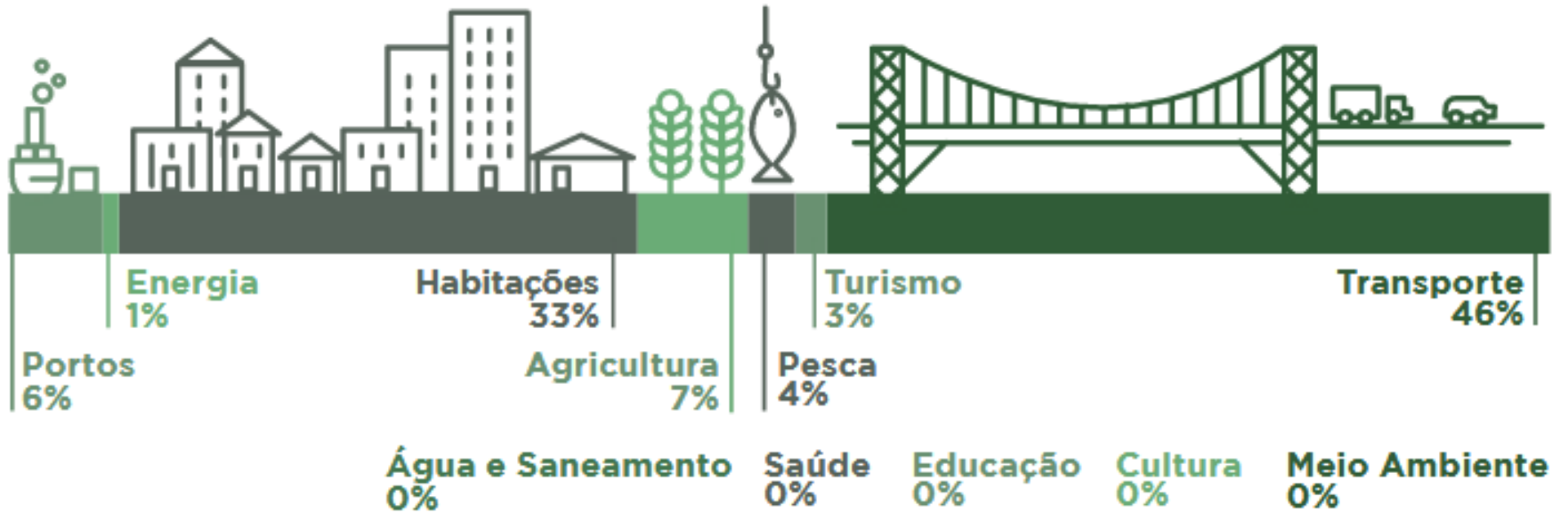
Danos e perdas por subsetores

Análise comparativa



Danos e perdas do setor público
por subsetor

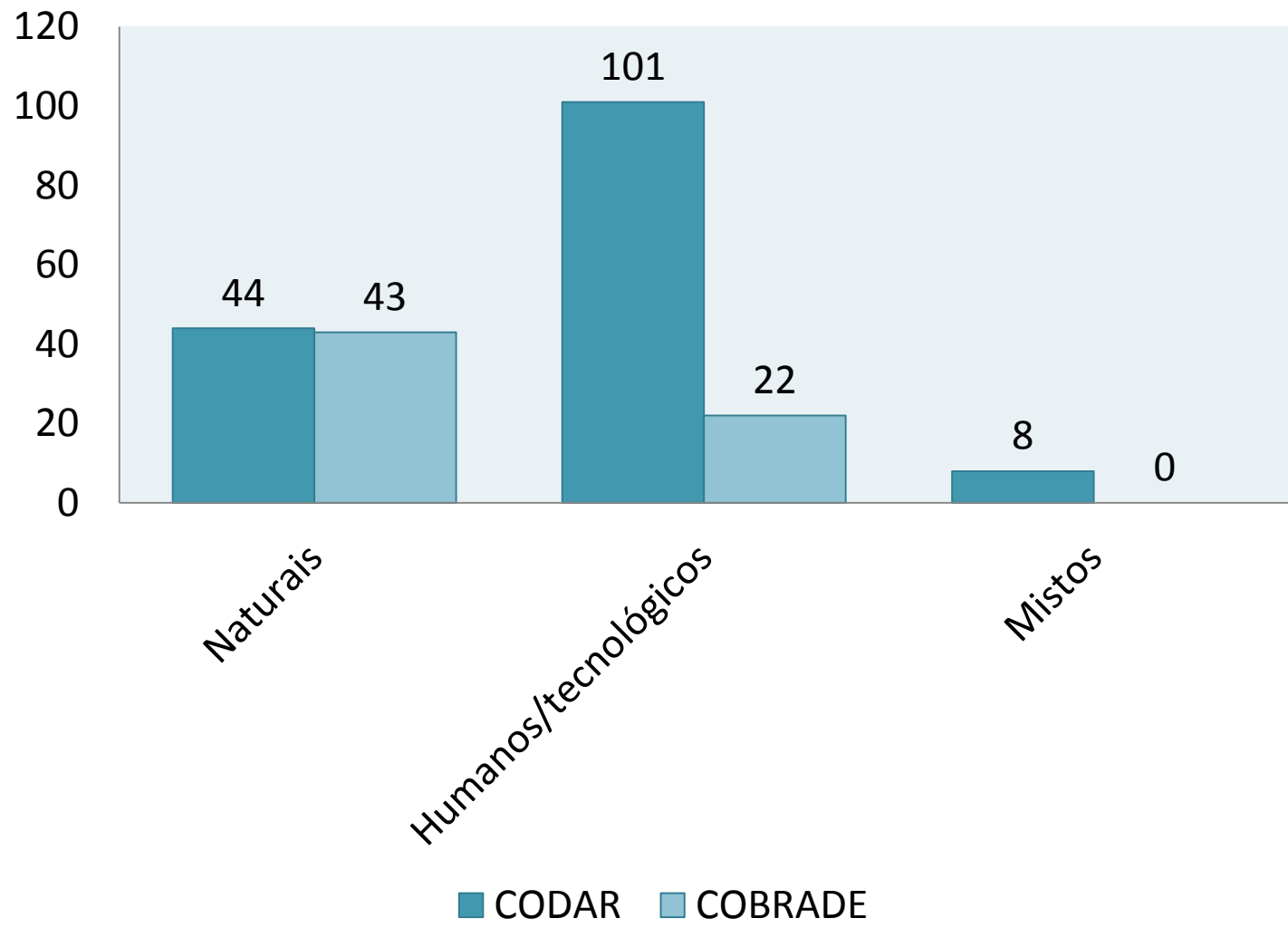
Análise comparativa



Danos e perdas do setor privado
por subsetor

Considerações adicionais

- Metodologia DaLA também foi adotada para a realização de estudos comparativos SC/PE-AL/RJ;
- Aspectos técnicos / influências políticas;
- Interesse dos gestores / interesse dos pesquisadores quanto à qualidade dos dados coletados;
- Alteração da CODAR para a COBRADE.



De quem depende alterar essa realidade?

O número de mortes pode ser nossa maior motivação para trabalharmos em prol da redução dos desastres, mas a mensuração do impacto que tais eventos causam sobre o desenvolvimento, afastando-o da almejada sustentabilidade, precisa ser nosso mais forte argumento.

Obrigado pela atenção.

eduardogomes@ceped.pr.gov.br

Conheça o CEPED/PR, acesse:
www.ceped.pr.gov.br



CEPED



Centro Universitário de Estudos e Pesquisas sobre Desastres